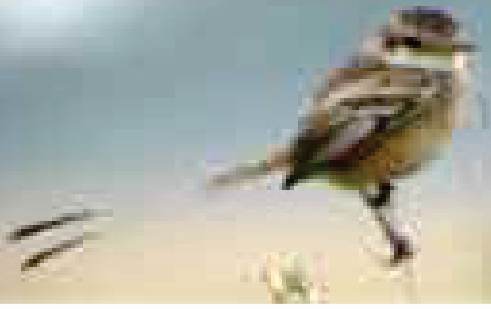


## ESPECIE DEL MES



*Alectrurus risora* (Vieillot, 1824),  
Yetapá de collar  
*Strange-tailed Tyrant*

El yetapá de collar pertenece al Orden Passeriformes, familia Tyrannidae, y es uno de los más llamativos de la familia. El macho posee una larga cola, por lo que es menos posible que pase desapercibido, de ahí proviene su nombre en guaraní “*gyyra jetapa*”, pero no sólo la larga cola es lo que hace que llame tanto la atención, sino también por sus colores blanco y negro, y en época de reproducción su plumaje nupcial cambia, la garganta (sin plumas) se tiñe de color rojo. En cambio, la hembra es igual a la mayoría de los casos en aves, es menos conspicua, más pálida, pero también posee una llamativa cola. El *gyyra jetapa* habita principalmente en Paraguay (Presidente Hayes, Central, Cordillera, Alto Paraná, Paraguairí, Guairá, Misiones, Itapúa y San Pedro) y en el norte argentino (Corrientes, Este Formosa, y raro en Chaco y Misiones). Posiblemente ha sufrido una disminución catastrófica de su distribución en Brasil, donde el último registro fue en Río de Janeiro en 1974 ([www.birdlife.com](http://www.birdlife.com)).

Es frecuente observarlo en los pastizales del distrito de Arroyos y Esteros, Juan de Mena, al Sur de San Pedro, al Norte de Cordillera, Ruta 3, en Ñeembucú en estancias como Yacaré, SQP e Yberá, Misiones y parte de Itapúa. En la Región Occidental habita en el Sur del departamento Presidente Hayes, en algunas estancias como La Rafaela y Golondrina. La mejor época para observar a esta especie es en febrero, los pastizales con la mejor población estable actualmente en el país es la IBA (Área de Importancia para la Conservación de las Aves) Campo Llano.

Otros sitios que calificaron como IBAs por la presencia esta especie y donde es frecuente avistarlo son: Parque Nacional Lago Ypoa y Parque Nacional San Rafael. En mayo de 2008, se registró por primera vez

## Mapa de distribución



### Tyrannidae

*Alectrurus risora* (Strange-tailed Tyrant)  
*Guyra jetapa*



Macho: 31 cm. Cola (20 cm) con muy largas y anchas timoneras, que flamean en vuelo. Dorsal y ancho collar negro. Ventral blanco. PN: garganta y pico anaranjados.  
Hembra: 20 cm. Distinta, dorsal pardusco. Alargadas timoneras, más cortas y finas, collar ocreo. J: estriado

Aves de Paraguay / Tito Narosky y Dario Yzurieta  
Ilustración: [www.birdlife.org.py](http://www.birdlife.org.py)

la especie en la Isla Yacyretá (2 hembras y un macho), y en febrero de 2009 se volvió a observar un macho en el sitio. Chesser (1994) considera a la especie como ave migratoria austral, y probablemente lo eran en el extremo austral de su rango de distribución, cuando las aves llegaban a la provincia de Buenos Aires desde el sur; pero existen poblaciones residentes en Paraguay y no se alejan mucho de un área pequeña. Debido a las grandes amenazas de los pastizales, la transformación del hábitat para usos en agricultura y pastoreo, constituye la principal amenaza para las poblaciones actuales. A esto se suma las forestaciones con *Eucalyptus* spp. y *Pinus* spp. Por todas estas transformaciones del hábitat, la población mundial se encuentra en declinación, es por eso que su estado de conservación es Vulnerable a nivel global y nacional, esto quiere decir que tiene un alto riesgo de extinción a mediano plazo.

Por Silvia Centrón y Hugo del Castillo

Fotografía: Silvia Centrón.